



KONTENERY KPS/KPL

Kontenery ALPO z firmy Pony Auto-Polska to wytrzymałe i lekkie nadwozia, które wykonywane są z najwyższej jakości materiałów. Możemy zaproponować Państwu następujące rodzaje kontenerów:

- **KPS** – lekki kontener z paneli typu Sandwich,
- **KPL** – wytrzymały kontener z paneli typu Plywood.

Istnieje możliwość dobrania do podstawowej wersji kontenerów różnego rodzaju wyposażenia dodatkowego oraz przeprowadzenia wielu modyfikacji zarówno dla podwozia jak i nadwozia.

Panele

- Panele typu Plywood – wytrzymały panel z rdzeniem ze sklejk i dwustronnym poszyciem z białego laminatu, grubość: 17/20/25 mm
- Panele typu Sandwich – lekki panel z rdzeniem z pianki XPS oraz dwustronnym poszyciem z białego laminatu, grubość: 25/30/40 mm



Plywood Sandwich

Galeria

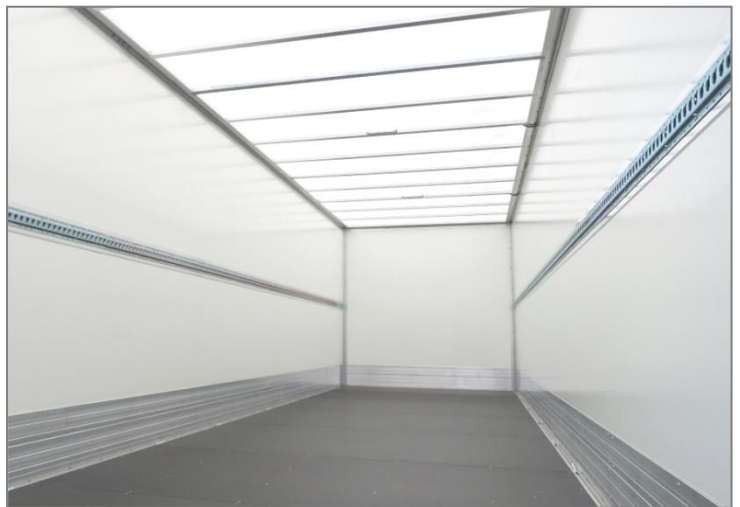


Specyfikacja

- Rama pośrednia z profili aluminiowych.
- Ściany z jednolitych paneli warstwowych – wypełnienie lekkie, wodoodporne i wytrzymałe mechanicznie.
- Pokrycie ścian od zewnątrz i wewnątrz z gładkiego laminatu w kolorze białym.
- Profile narożne górne i boczne aluminiowe – anodowane.
- Profil dolny obwodowy anodowany z pokrywką maskującą śruby mocujące ramy pośredniej.
- Rama tylna aluminiowa – anodowana.
- Drzwi tylne aluminiowe anodowane z wypełnieniem panelowym, zamki ryglowe z kasetą blokowaną kluczem.
- Oświetlenie zewnętrzne LED.
- Osprzęt zewnętrzny zgodny z KD.

Wnętrze kontenera

- Multipunktowy system mocowania ładunku – W podłodze, przy ścianach wpust do mocowania adapterów pasów ładunkowych + adaptery.
- Dach świetlikowy pokryty mlecznym laminatem.
- Podłoga ze sklejki dwustronnie foliowanej z fakturą przeciwpoślizgową.
- Pokrycie ścian z gładkiego laminatu w kolorze białym.
- Oświetlenie wewnętrzne sterowane z kontenera lub kabiny kierowcy – LED.



System multipunktowego mocowania ładunku

- Zapewnia możliwość przypinania pasami ładunków w dowolnym punkcie zabudowy.
- Można zastosować dowolną ilość pasów do mocowania.
- Uchwyty można obracać o ok. 120 stopni (licząc od całkiem położonych przy podłodze).
- Szyny znajdują się przy samej burcie - system zabiera bardzo mało miejsca.
- System został przebadany i opracowany zgodnie z normą DIN 75410-1 w zakresie wytrzymałości, ilości oraz rozmieszczenia.



Wyposażenie dodatkowe

Wyposażenie dodatkowe do nadwozia: Listwa naścienna aluminiowa ochronna, listwa otworowa do mocowania drążków i pasów, drążki rozporowe do listwy otworowej, dach izolowany zamiast świetlikowego, podłoga wykończona wylewką przeciwoślizgową lub blachą aluminiową, platforma załadunkowa stanowiąca tylne zamknięcie lub montowana za tylnymi drzwiami, drzwi boczne, otwierany bok kontenera, reklama na zabudowie, firana boczna zamiast ściany, roleta, dodatkowe pasy ładunkowe i adaptery do systemu mocowania.

Wyposażenie dodatkowe do podwozia: Kabina sypialna lub spoiler, ogrzewanie postojowe, zbiornik na wodę z pojemnikiem na mydło, skrzynia narzędziowa, osłony rowerowe, poduszki osi tylnej, kompresor do poduszek.

